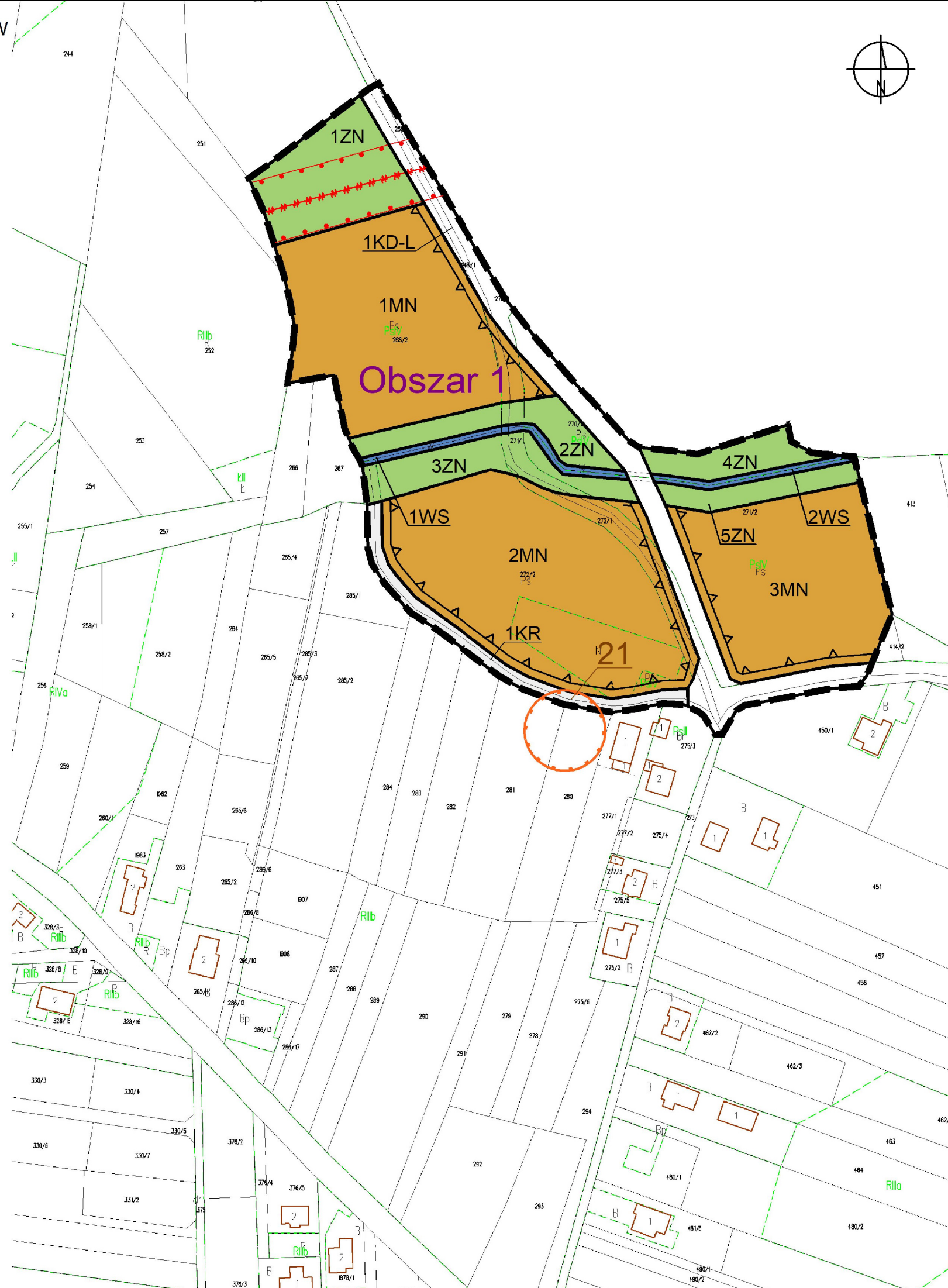
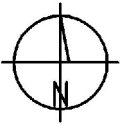


ZMIANY MIEJSCOWEGO PLANU ZAGOSPODAROWANIA PRZESTRZENNEGO SOŁECTWA GDÓW  
 W JEGO GRANICACH ADMINISTRACYJNYCH - OBSZAR B  
 W ZAKRESIE DOTYCZĄCYM OBSZARÓW SOŁECTWA GDÓW - Obszar 1

Załącznik nr 1 A do uchwały Nr .....  
 Rady Gminy Gdów z dnia .....  
 Rysunek zmian planu  
 Skala 1 : 2000

Układ współrzędnych 2000  
 Źródło pochodzenia użytego materiału państwowego zasobu geodezyjnego  
 i kartograficznego – Starosta Wielicki

- LEGENDA:
- granice obszarów objętych zmianami planu
  - linie rozgraniczające tereny o różnym przeznaczeniu lub różnych zasadach zagospodarowania
  - nieprzekraczalne linie zabudowy
  - MN tereny zabudowy mieszkaniowej jednorodzinnej
  - KDL tereny dróg lokalnych
  - KR tereny komunikacji drogowej wewnętrznej
  - WS tereny wód powierzchniowych śródlądowych
  - ZN tereny zieleni naturalnej
  - linia energetyczna 110 kV wraz ze strefą techniczną
  - stanowisko archeologiczne



STUDIUM UWARUNKOWAŃ I KIERUNKÓW ZAGOSPODAROWANIA PRZESTRZENNEGO GMINY GDÓW  
 KIERUNKI ZAGOSPODAROWANIA PRZESTRZENNEGO

Załącznik Nr 4 do Uchwały Nr L/395/2022 Rady Gminy Gdów z dnia 24 lutego 2022 r.  
 Rysunek w wersji ujednoliconej, uwzględniającej zmiany sytuacji: 0F.1, 0RWS.2 oraz UC.1.3  
 SKALA 1:10 000

- LEGENDA:
- granice obszarów objętych zmianami planu
  - linie rozgraniczające tereny o różnym przeznaczeniu lub różnych zasadach zagospodarowania
  - nieprzekraczalne linie zabudowy
  - MN tereny zabudowy mieszkaniowej jednorodzinnej
  - KDL tereny dróg lokalnych
  - KR tereny komunikacji drogowej wewnętrznej
  - WS tereny wód powierzchniowych śródlądowych
  - ZN tereny zieleni naturalnej
  - linia energetyczna 110 kV wraz ze strefą techniczną
  - stanowisko archeologiczne

WYRYS ZE STUDIUM UWARUNKOWAŃ I KIERUNKÓW  
 ZAGOSPODAROWANIA PRZESTRZENNEGO  
 GMINY GDÓW  
 FRAGMENT RYSUNKU PN. "KIERUNKI ZAGOSPODAROWANIA PRZESTRZENNEGO"  
 SKALA WYRYSU 1:10 000

